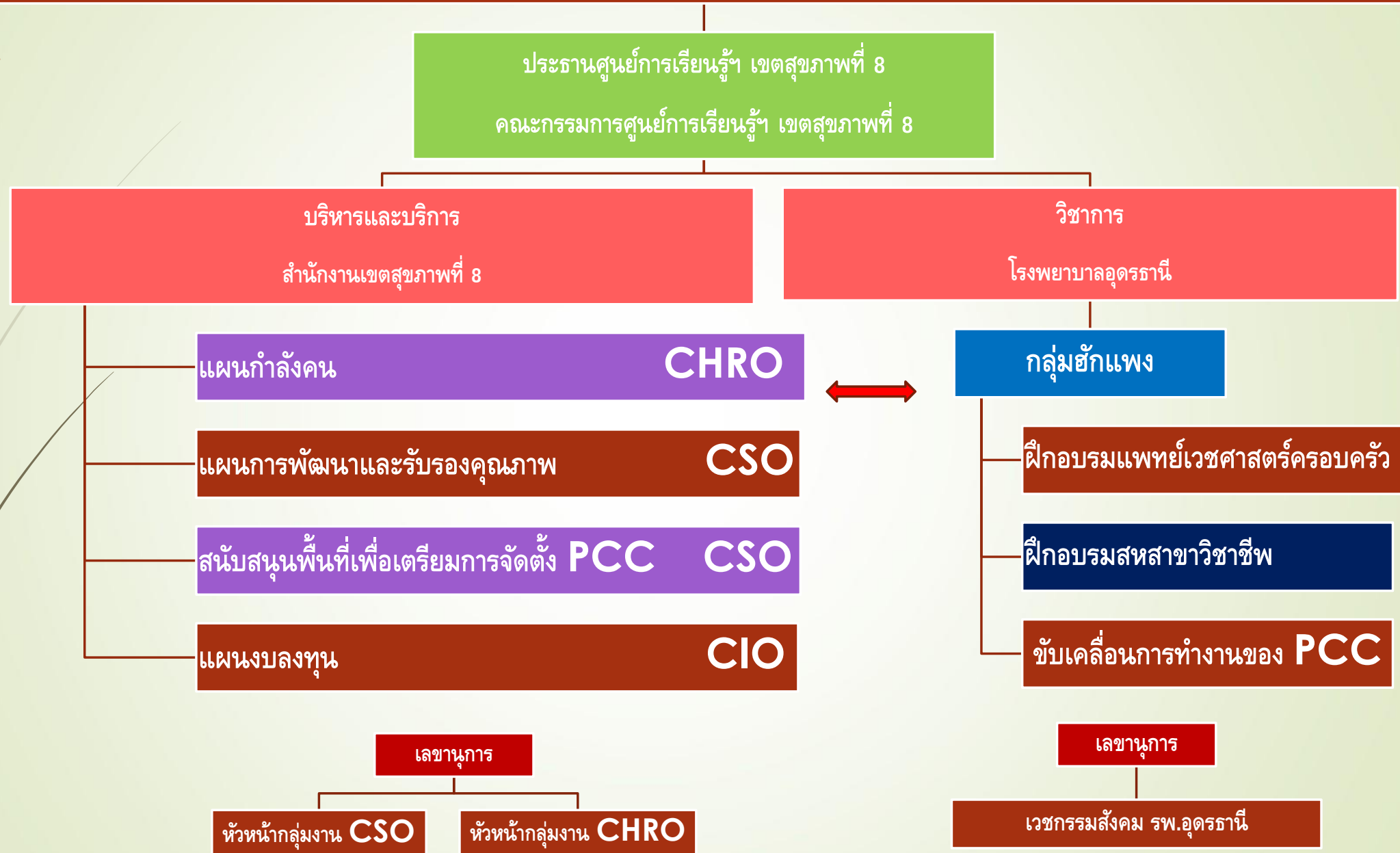


ศูนย์เรียนรู้เวชศาสตร์ครอบครัว  
และพัฒนาระบบปฐมภูมิ  
เขตสุขภาพที่ 8

นายแพทย์ปิยะพงษ์ คำบุชา

กลุ่มงานเวชกรรมสังคม โรงพยาบาลอุดรธานี

# ศูนย์การเรียนรู้เวชศาสตร์ครอบครัวและพัฒนาระบบบริการปฐมภูมิ เขตสุขภาพที่ 8



# การดำเนินโครงการศูนย์การเรียนรู้

ภายใต้การดูแลของเขตสุขภาพที่ 8



## จำนวนแพทย์ที่สมัครเรียน FM

ปี	จำนวนทุน		จำนวนผู้สมัคร		จำนวนผู้ ลาออก
	FT	IST	FT	IST	
2561	<b>1</b>	16	<b>1</b>	<b>14</b>	2
2562	<b>2</b>	16	<b>2</b>	<b>5</b>	-

# งบประมาณจัดสรรเพื่อสนับสนุนสถาบันฝึกอบรบ

โรงพยาบาล/สสจ.	งบประมาณ
สสจ.อุดรธานี	320,000
สสจ.สกลนคร	80,000
สสจ.หนองคาย	30,000
สสจ.นครพนม	180,000
โรงพยาบาลอุดรธานี	860,000
โรงพยาบาลสกลนคร	560,000
โรงพยาบาลหนองบัวลำภู	80,000
โรงพยาบาลนครพนม	80,000
โรงพยาบาลสมเด็จพระยุพราชสว่างแดนดิน	80,000

## งบประมาณจัดสรรเพื่อสนับสนุนสรร.เขต 8

โรงพยาบาล	งบประมาณ
โรงพยาบาลอุดรธานี	300,000

# รายชื่อโครงการ

โครงการ	งบประมาณ
1.โครงการประชาสัมพันธ์รับสมัคร/สอบสัมภาษณ์แพทย์เวชศาสตร์ครอบครัว	13,400
2.โครงการพัฒนาศูนย์เรียนรู้เวชศาสตร์ครอบครัว	32,000
3.โครงการอบรมเชิงปฏิบัติการ <b>Transformative learning for Family Care Team</b>	155,570
4.โครงการจัดทำแผนยุทธศาสตร์และหลักสูตรแพทย์เวชศาสตร์ครอบครัวตามเกณฑ์ <b>WFME</b>	48,080
5.โครงการประชุมคณะกรรมการดำเนินงานศูนย์เรียนรู้เวชศาสตร์ครอบครัวเขตสุขภาพที่ 8	13,600
6.โครงการเยี่ยมเสริมพลังและเยี่ยมติดตามแพทย์ประจำบ้าน	57,060
รวม	319,710



ศูนย์เรียนรู้เวชศาสตร์ครอบครัว  
และพัฒนาระบบปฐมภูมิ เขตสุขภาพที่ ๘

# การเยี่ยมชมเสริมพลังสถาบันฝึกอบรม



# การเยี่ยมชมเสริมพลังสถาบันฝึกรอบรม



# การเยี่ยมชมเสริมพลังสถาบันฝึกอบบรม



# การเยี่ยมชมเสริมพลังสถาบันฝึกอบรม



# ปัญหาและอุปสรรค

- การจัดการเรียนการสอนที่ยังไม่เอื้อต่อการเรียนรู้ของแพทย์ประจำบ้าน เช่น ไม่จัดให้แพทย์ประจำบ้านออกตรวจที่ **PCU/รพสต.** และไม่จัดให้ลงเยี่ยมบ้านอย่างเหมาะสม
- ยังขาดอาจารย์แพทย์เวชศาสตร์ครอบครัว ทำให้เป็นอุปสรรคต่อการเรียนการสอน
- แพทย์ประจำบ้านมีภาระงานมาก อาจส่งผลต่อการฝึกอบรม
- การประสานงานระหว่างรพ.กับทาง สสจ. และทางเขตสุขภาพที่ 8 ยังเป็นปัญหาเนื่องจากยังไม่เข้าใจบริบทของการเป็นสถาบันฝึกอบรม



# การพัฒนาสถาบันฝึกอบรม แพทย์เวชศาสตร์ครอบครัว



เขตบริการสุขภาพที่ 8		แผนการดำเนินการจัดตั้ง PCC (ทีม)										
จังหวัด	ประชากร	2560	2561	2562	2563	2564	2565	2566	2567	2568	2569	รวม
อุดรธานี	1,579,818	3	6	8	30	7	36	13	15	6	11	135
สกลนคร	1,151,315	3	4	9	6	5	5	6	14	8	15	75
นครพนม	717,158	3	6	7	30	3	5	0	0	0	4	58
เลย	638,800	4	3	6	3	5	9	6	9	10	10	65
หนองคาย	517,399	3	6	2	21	10	6	2	3	0	0	53
หนองบัวลำภู	511,617	3	0	0	3	3	6	9	8	9	0	41
บึงกาฬ	423,287	0	0	0	0	18	11	6	0	5	0	40
รวมทั้งเขต	5,539,394	19	25	32	93	51	78	42	49	38	40	467



# แผนยุทธศาสตร์การฝึกอบรม แพทย์เวชศาสตร์ครอบครัว

## ศักยภาพในการผลิตแพทย์เวชศาสตร์ครอบครัวของเขตสุขภาพที่ 8

โรงพยาบาล	2561		2562		2563		2564		2565		2566		2567		2568		2569		รวม
	FT	ISVT	FT	ISVT	FT	ISVT	FT	ISVT	FT	ISVT	FT	ISVT	FT	ISVT	FT	ISVT	FT	ISVT	
	อุดรธานี	1	5	2	5	2	8	2	8	3	8	3	8	3	8	3	8	3	
สกลนคร	0	4	0	4	1	5	2	5	1	5	2	5	2	5	2	6	2	6	58
นครพนม	0	3	0	3	0	2	1	2	1	2	1	2	2	2	2	2	2	2	27
หนองบัวลำภู	0	1	0	1	0	1	0	1	1	1	1	1	1	1	2	2	2	2	18
เลย	0	2	0	2	0	2	0	2	1	2	1	2	1	2	2	2	2	2	25
หนองคาย	0	1	0	1	0	1	0	1	0	1	1	1	1	1	1	1	1	1	13
บึงกาฬ	0	0	0	0	0	0	0	0	0	0	0	0	0	1	0	1	1	1	4
	1	16	2	16	3	19	5	19	7	19	9	19	10	20	12	22	13	22	235



**ขอบคุณครับ**